

# Suite graphique CorelDRAW® 12

Allignement

CorelDRAW® Corel PHOTO-PAINT® Corel R.A.V.E.™

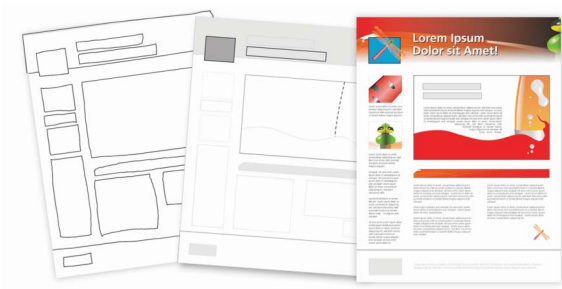
Intersection

## Profitez de l'évolution !

La Suite graphique CorelDRAW® 12 apporte à la conception une nouvelle dynamique grâce à ses outils intelligents qui décuplent la productivité et à ses performances qui ne sont plus à prouver. Compatible avec les formats de fichier courants, cette nouvelle version simplifie votre flux de travail en offrant dans un environnement fluide des fonctionnalités qui font gagner du temps et où l'échange des fichiers se fait en toute transparence. Intégrant des logiciels de pointe — conception et animation graphiques, mise en page et retouche d'images numériques —, cette nouvelle version se veut d'un rapport qualité-prix imbattable.

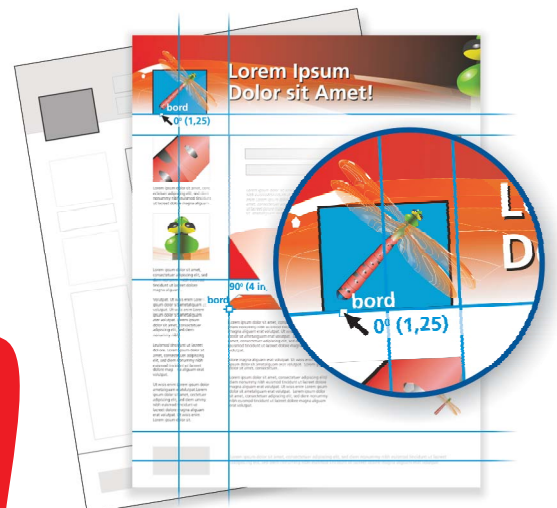
### Outils intelligents pour simplifier la conception graphique

Réalisez du premier coup des graphismes dynamiques grâce aux outils intelligents conçus pour créer des formes et objets sur mesure.



- **Nouveauté ! Outil Dessin assisté** : CorelDRAW reconnaît les formes de base — cercles, triangles, flèches, parallélogrammes — et lisse, par exemple, les courbes alors même que vous dessinez. Cette intelligence réduit les étapes de la conception graphique et enrichit vos possibilités créatrices.

- **Nouveauté ! Croquis et esquisses éclairés** : Esquissez rapidement une publicité ou une mise en page avec l'outil Dessin assisté de CorelDRAW 12. Cet outil est conçu pour corriger les imprécisions, positionner des objets et dessiner des formes de manière à écourter sensiblement le processus de révision.
- **Nouveauté ! Repères dynamiques** : Effectuez la mise en page des objets sans tâtonnement. Activés, les repères dynamiques produisent des repères temporaires qui, parce qu'ils tolèrent et orientent la manipulation des points magnétiques des objets, accélèrent la conception et le recilage des graphismes.

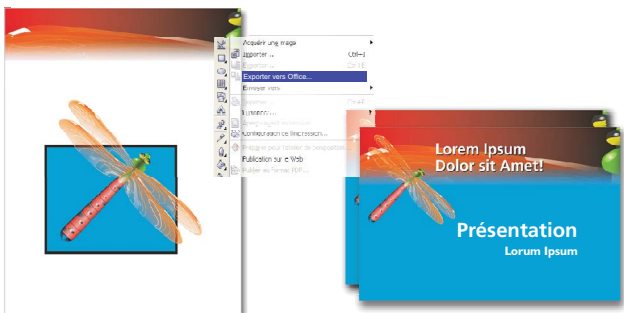


COREL™

## Améliorations qui favorisent des gains d'efficacité

Expérimentez les fonctionnalités, nouvelles et améliorées, qui vous font gagner en efficacité.

- **Intégration complète et interface transparente** : Passez aisément d'une application à l'autre — CorelDRAW 12, Corel PHOTO-PAINT® 12 et Corel R.A.V.E.™ 3 — pour réaliser des mises en page et modifier des objets vectoriels et des images bitmap de manière efficace.
- **Amélioration ! Contrôle du texte** : Disposez rapidement vos dessins et graphismes grâce aux contrôles améliorés du texte et à la qualité accrue du rendu. Les modifications apportées au type de polices, y compris l'interlignage et le crénage, sont maintenant visibles, peu importe le niveau de zoom.
- **Amélioration ! Fonctions texte Aligner et distribuer** : Cette nouvelle fonction accroît votre marge de manœuvre lors de la mise en page en vous permettant de choisir l'objet texte et de l'aligner en fonction de la première ou dernière ligne de base ou encore du bord du périmètre de sélection.



## Flux de travail simplifié par la compatibilité accrue des fichiers

Plus de 100 filtres d'importation et d'exportation sont pris en charge pour rendre votre flux de travail transparent.

- **Nouveauté ! Exporter vers Microsoft® Office ou WordPerfect® Office** : Publiez vos fichiers aux formats supportés par Microsoft Office ou WordPerfect Office. Cette fonction comporte des options servant à incorporer aux documents des graphismes issus de la Suite graphique CorelDRAW 12.

- **Amélioration ! Prise en charge DXF/DWG** : Exportez vos fichiers aux formats AutoCAD DXF/DWG. Cette nouvelle édition préserve la largeur des lignes, ce qui assouplit votre flux de travail, élimine le besoin de redéfinir les images et accroît votre productivité.
- **Nouveauté ! Prise en charge du standard Unicode** : Les fonctions texte de type Unicode permettent de stocker et de rendre accessibles plus de 65 000 caractères de langage. Ainsi, un texte saisi dans n'importe quel système sera préservé, que ce soit en anglais, allemand ou japonais.

## Suite graphique complète d'un rapport qualité-prix exceptionnel

De nouveaux outils performants aux améliorations communes à toute la suite, vous avez à votre portée tout ce qu'il faut à un prix avantageux.

- **Solution complète** : Optez pour une suite graphique offrant trois applications intégrées de premier choix et faciles à utiliser.
- **Utilitaires professionnels** : Accédez sans détour à un ensemble d'outils professionnels dont CorelTRACE® 12, Corel CAPTURE™ 12, Microsoft® Visual Basic® pour Applications 6.3, le système de gestion des couleurs Kodak Digital Science™ et le lecteur QuickTime® 6.
- **Ressources pratiques** : Simplifiez votre flux de travail en accédant rapidement aux ressources numériques, aux modèles déclinés par étapes, aux didacticiels et à Mise à jour Corel, une fonction qui vous avise des mises à jour et les achemine directement à votre ordinateur.

### Configuration requise

- Windows® 2000, Windows XP ou Windows Tablet PC Edition
- Processeur Pentium® II, 200 MHz ou supérieur
- 128 Mo de mémoire vive (256 Mo ou plus recommandés)
- 250 Mo d'espace disque
- Moniteur à résolution 1024 x 768
- Lecteur CD-ROM
- Souris ou tablette

Pour tout savoir sur cette suite graphique dynamique, visitez le site [www.corel.fr](http://www.corel.fr).

[www.corel.com](http://www.corel.com)

**Corel Corporation**  
1600 Carling Ave.  
Ottawa, ON  
Canada K1Z 8R7  
Tél. : +1 613 728 8200  
Fax : +1 613 728 9790  
[www.corel.com](http://www.corel.com)

**Corel UK Limited**  
Sapphire Court  
Bell Street  
Maidenhead  
Berkshire SL6 1BU  
Royaume-Uni  
Tél. : +44 (0)1628 589800  
Fax : +44 (0)1628 589801  
[www.corel.co.uk](http://www.corel.co.uk)

**Corel France**  
14, rue de la Ferme  
BP 125  
92106 Boulogne cedex  
France  
Tél. : +33 (0) 1 41 41 59 00  
Fax : +33 (0) 1 46 20 05 50  
[www.corel.fr](http://www.corel.fr)

**COREL™**



01/04 JB#3069-70 FR

© 2004 Corel Corporation. Tous droits réservés.